

Ersatzteilzeichnung

5.5

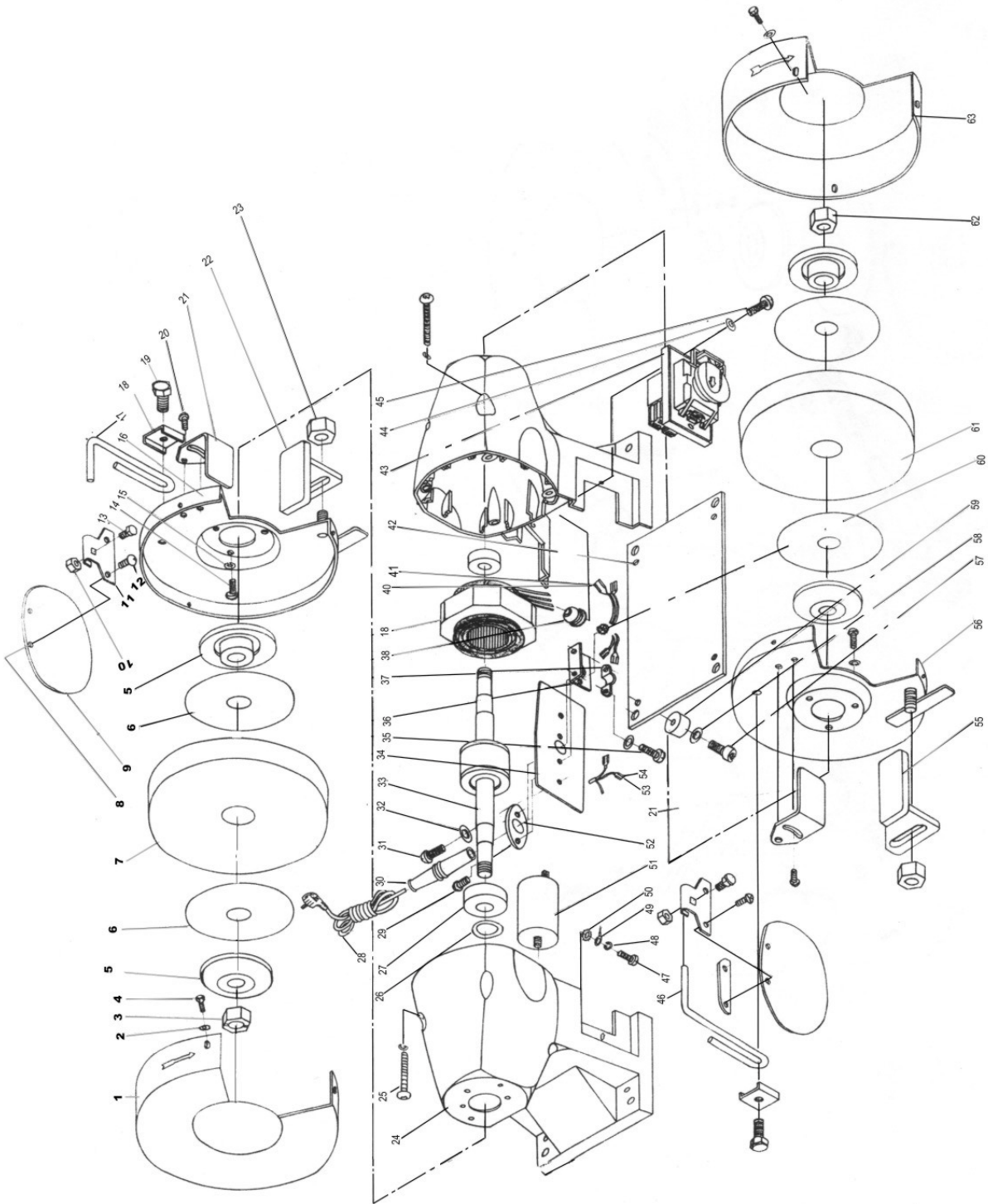


Abb. 5-4: Explosionszeichnung

4.3 Ersatzteilliste

Pos.	Bezeichnung	Type	Artikelnr.
1	Schutzabdeckung links		
2	Federscheibe		
3	Wellenmutter links		0380014
4	Kreuzschlitzschraube		
5	Haltescheibe / Gegendruckscheibe	150	0380008
		175	0380009
		200	0380010
6	Distanzscheibe	150	380020
		175	380021
		200	380022
7	Schleifscheibe	☞ Seite 19	
8	Halterung Funkenschutzglas links		0380012
9	Schutzglas		0380000
10	Mutter		
11	Halteplatte		0380013
12	Klemmschraube		
13	Befestigungsschraube		
14	Klemmschraube		
15	Federscheibe		
16	Innere Abdeckung Schleifscheibe		
17	Schutzgläser-support links		
18	Halteplatte		
19	Sechskantschraube		
20	Schraube		
21	nachstellbare Schutzabdeckung		0380016
22	Werkstückauflage links		0380010
23	selbstsichernde Mutter		
24	Maschinenkörper		
25	Schraube		
26	Federscheibe		
27	Wellenlager 6203	150	0380017
		175	0380018
		200	0380019
28	Anschlusskabel und Stecker		
29	Schraube		
30	Zugenlastung		
31	Klemmschraube		
32	Beilegscheibe		
33	Antriebswelle		
34	Maschinenkörper rechts		
35	Schraube		
36	Kabelsupport		
37	Zugentlastung Anschlusskabel		

Pos.	Bezeichnung	Type	Artikelnr.
38	Kabelverschraubung		
39	Stator		
40	Kabelschuh		
41	Gummiabdeckung Kabelschuh		
42	Grundplatte		
43	EIN / AUS - Schalter 230V		0380003
44	Unterlagscheibe		
45	Schraube		
46	Halterung Funkenschutz rechts		0380004
47	Schraube		
48	Federscheibe		
49	Erdungsanschluß		
50	Federscheibe		
51	Kondensator	150	0380021
		175	0380022
		200	0380023
52	Klemmung		
53	Kabelschuh		
54	Gummiabdeckung		
55	Werkstückauflage rechts		0380011
56	Innere Abdeckung Schleifscheibe rechts		
57	Schraube		
58	Unterlagscheibe		
59	Gummifuss		
60	Papiering		
61	Schleifscheibe		☞ Seite 19
62	Wellenmutter rechts		0380015
63	Schutzabdeckung rechts		